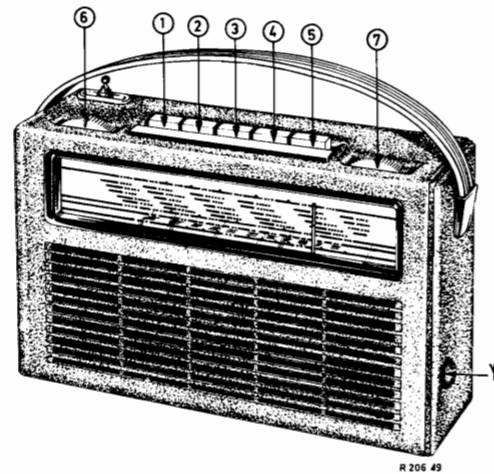


PHILIPS Service

RADIO

L3 X 24 T/00/07/09



CONTROLS	BEDIENING	BEDIENUNG	COMMANDE	MANDOS
Battery switch	1 Batterijschakelaar	Batterieschalter	Interr. de batterie	1 Inter. de batería
Tone-switch	2 Toonschakelaar	Tonschalter	Comm. de tonalité	2 Comm. de tono
L.W.-switch	3 L.G.-schakelaar	LW-Schalter	Comm. de O.G.	3 Comm. de O.L.
M.W.-switch	4 M.G.-schakelaar	MW-Schalter	Comm. de P.O.	4 Comm. de O.M.
F.M.-switch	5 F.M.-schakelaar	UKW-Schalter	Comm. de F.M.	5 Comm. de F.M.
Volume control	6 Geluidsterkerege- laar	Lautstärkeregler	Rég. d'intensité	6 Control de volumen
Tuning	7 Afstemmer	Abstimmung	Syntonisation	7 Sintonía

SPECIFICATION	SPECIFICATIE	SPEZIFIKATION	SPECIFICACION	ESPECIFICACION		
Loudspeaker	AD 3414ZD (3 Ω)	Luidspreker	Lautsprecher	Haut-parleur	AD 3414ZD (3 Ω)	Altavoz
I.F.	460 kc/s	M.F.	ZF	M.F.	460 kc/s	F.I.
Batteries	9 V (6x1,5 V)	Batterij	Batterie	Batterie	9 V (6x1,5 V)	Batería
Consumption	40 mA (0,1 Wmax)	Verbruik	Verbrauch	Consommation	40 mA (0,1 Wmax)	Consumo
Output	500 mW	Uitgangs- vermogen	Ausgangs- leistung	Puissance	500 mW	Potencia de salida
Dimensions	10 $\frac{12}{16}$ x7 $\frac{5}{16}$ x3 $\frac{9}{16}$ "	Afmetingen	Abmessungen	Dimensions	275x185x90 mm	Dimensiones

Wave ranges	L.W.	M.W.	F.M.
Golfbereiken	L.G.	M.G.	F.M.
Wellenbereiche	LW	MW	UKW
Gammes d'ondes	O.G.	P.O.	F.M.
Márgenes de ondas	O.L.	O.M.	F.M.
	2000 - 1150 m	580 - 185 m	3,43 - 2,88 m
	150 - 260 kc/s	517 - 1620 m	87,5 - 104 Mc/s

Transistors : TS1:AF114, TS2:AF115, TS3:AF116, TS4:AF116, TS5:OC75, TS6:OC75, TS7-8:2xOC74

Diodes : GR1:0A79, GR2-3:2x0A79, GR4:0A79

USE PHILIPS STANDARD PARTS FOR PHILIPS APPARATUSES!

IN PHILIPS APPARATEN BEHOREN PHILIPS STANDAARDONDERDELEN!

FUER STANDARDTEILE SIEHE UNSEREN KATALOG!

REPARER AVEC PHILIPS PIECES DETACHEES!

¿APARATOS PHILIPS? - ¡REPUESTOS PHILIPS!

SERVICE INFORMATION									
---------------------	--	--	--	--	--	--	--	--	--

EK/CD Copyright Central Service Division N.V. PHILIPS' GLOEILAMPENFABRIEKEN, Eindhoven 93 731 62.1.90
Confidential information for Philips Service Dealers

Printed in Holland

L3X24T/00/07/09

DC-adjustment
R31 & R44 in
middle position

Gelijkstroominstelling
R31 & R44 in midden-
stand

GleichstromEinstellung
R31 & R44 in Mittel-
stellung

Ajustage de CC
R31 & R44 en posi-
tion médiane

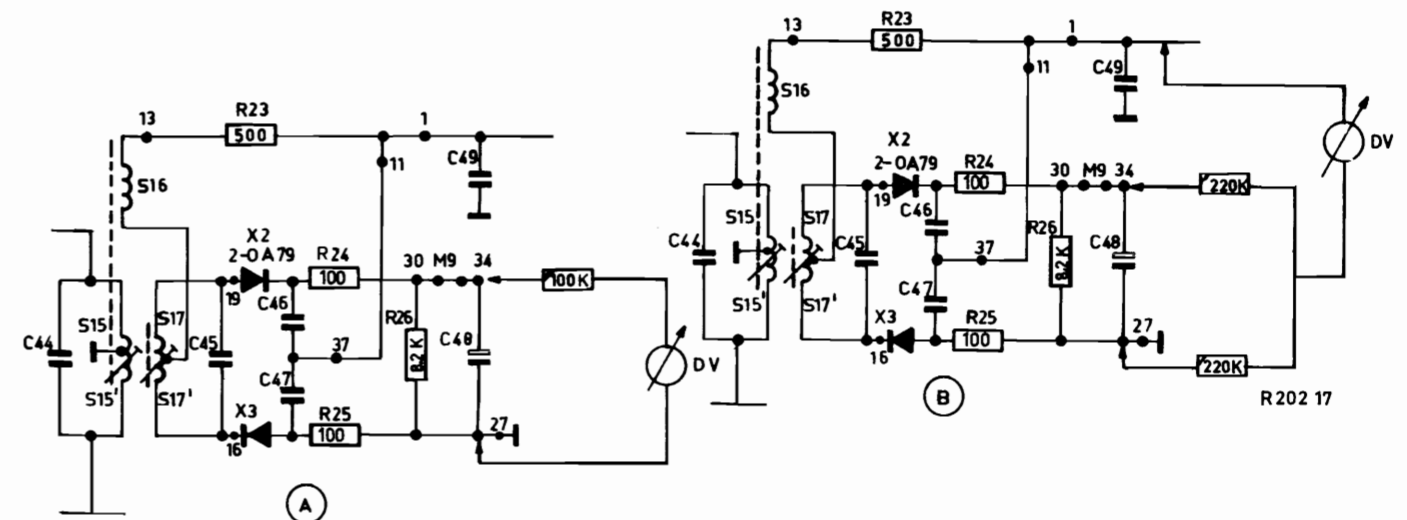
Ajuste de CC
R31 & R44 en posi-
ción central

Trimming point Afregelpunt Abgleichpunkt Point de réglage Punto de ajuste	Push button Druktoets Drucktaste Touche Tecla	V _{bat}	V _{R46}	V _{R1}	Adjust Instellen Einstellen Ajuster Ajustense
1600 kc/s	1	9 V	±0,05 V		R44
1600 kc/s	1&4	9 V		0,4 - 0,5 V	R31

Serv-O-Mecum E-a-1 E-a-2 E-a-3	Push button Druktoets Drucktaste Touche Tecla	Trimming point Afregelpunt Abgleichpunkt Point de réglage Punto de ajuste	Signal Signaal Signal Signal Señal	Adjust Afregelen Abgleichen Ajuster Ajustense	Indication Aanwijzing Anzeige Indication Indicación
I.F. M.F. ZF AM M.F. F.I.	4	1550 kc/s	460 kc/s via 33 kpF + 1 kΩ bTS4 bTS3	S28-S29 S26-S27	max. output max. uitg. spanning max. Ausg. spannung max. de sortie max. de salida
R.F. H.F. HF AM H.F. A.F.	4 3	550 kc/s 1550 kc/s 148 kc/s 200 kc/s	550 kc/s 1550 kc/s 148 kc/s 200 kc/s	S22 C38 C41 S21	
I.F. M.F. ZF FM M.F. F.I.	5	93 Mc/s	6,75 Mc/s via 10kpF +1 kΩ bTS4 6,75 Mc/s via 10kpF +1 kΩ bTS3 5,75 Mc/s via 10kpF +1 kΩ S5-C12	S15 S17 S12-S13 S7-S8	max. D.V. * min. D.V. ** max. D.V. *
R.F. H.F. HF FM H.F. A.F.	5	88,5 Mc/s 102,6 Mc/s	88,5Mc/s via 60Ω S0-C1 102,6Mc/s via 60Ω S0-C1	S6-S4 C15-C7	max. D.V. *

* Connect Diode Voltmeter as indicated in fig. A.
Diodevoltmeter aansluiten als aangegeven in fig. A.
Diodenvoltmeter anschliessen, wie angegeben in
Abb. A.
Connecter le Voltmètre à diode comme indiqué dans
la fig. A.
Conéctese el Voltímetro de diode como se indica
en la fig. A.

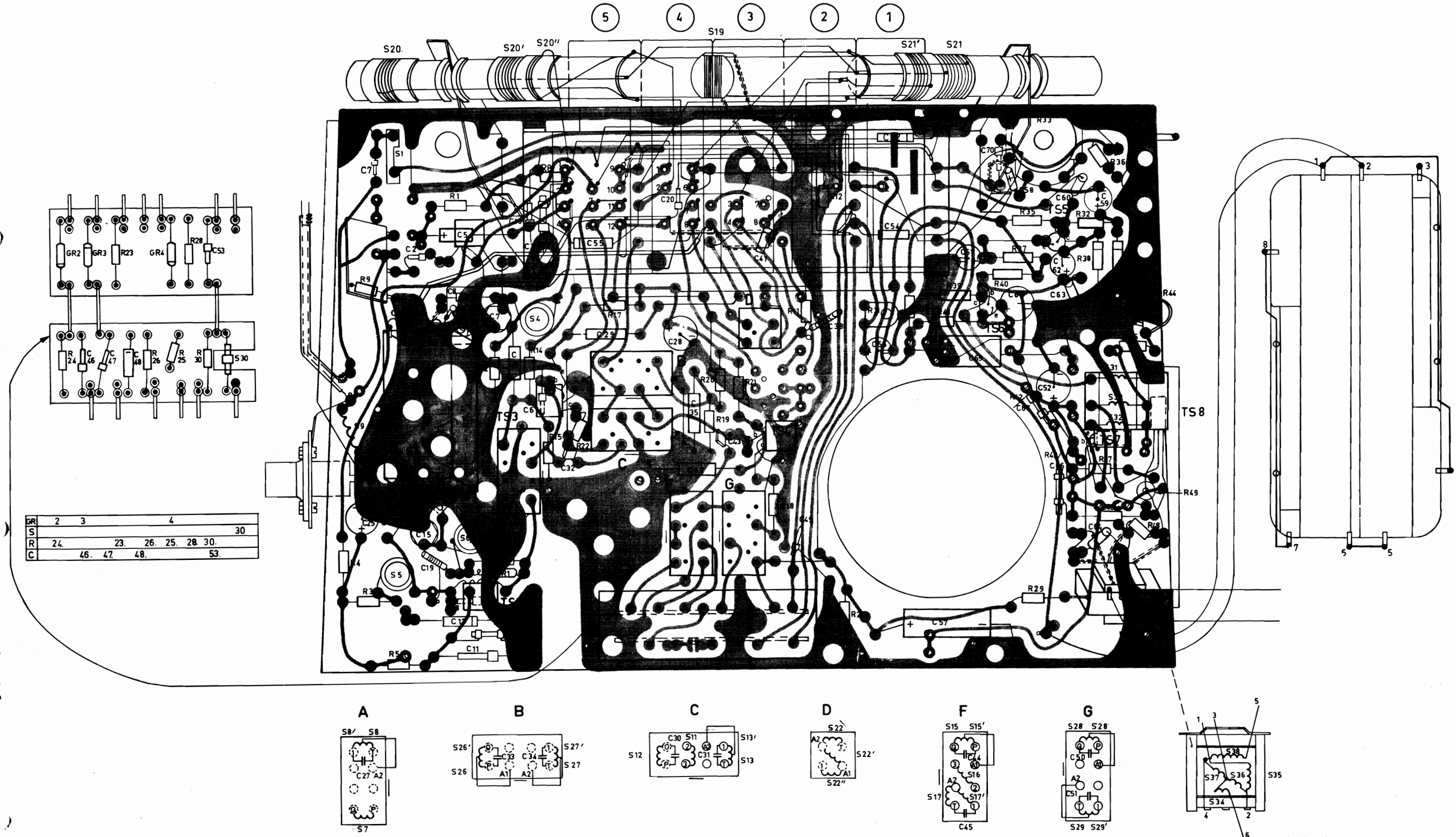
** Connect Diode Voltmeter as indicated in fig. B.
Diodevoltmeter aansluiten als aangegeven in fig. B.
Diodenvoltmeter anschliessen, wie angegeben in Abb. B.
Connecter le Voltmètre à diode comme indiqué dans
la fig. B.
Conéctese el Voltímetro de diode como se indica
en la fig. B.



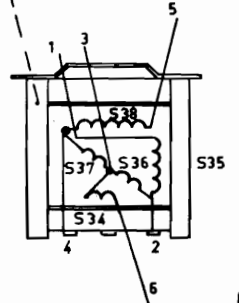
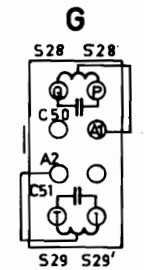
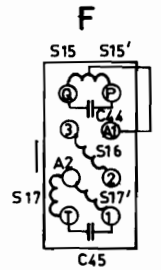
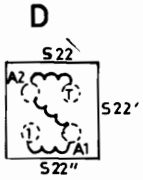
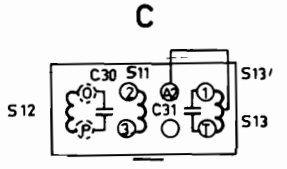
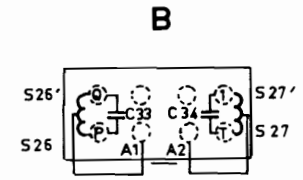
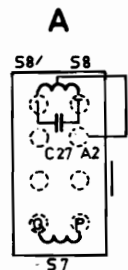
Printed in Holland

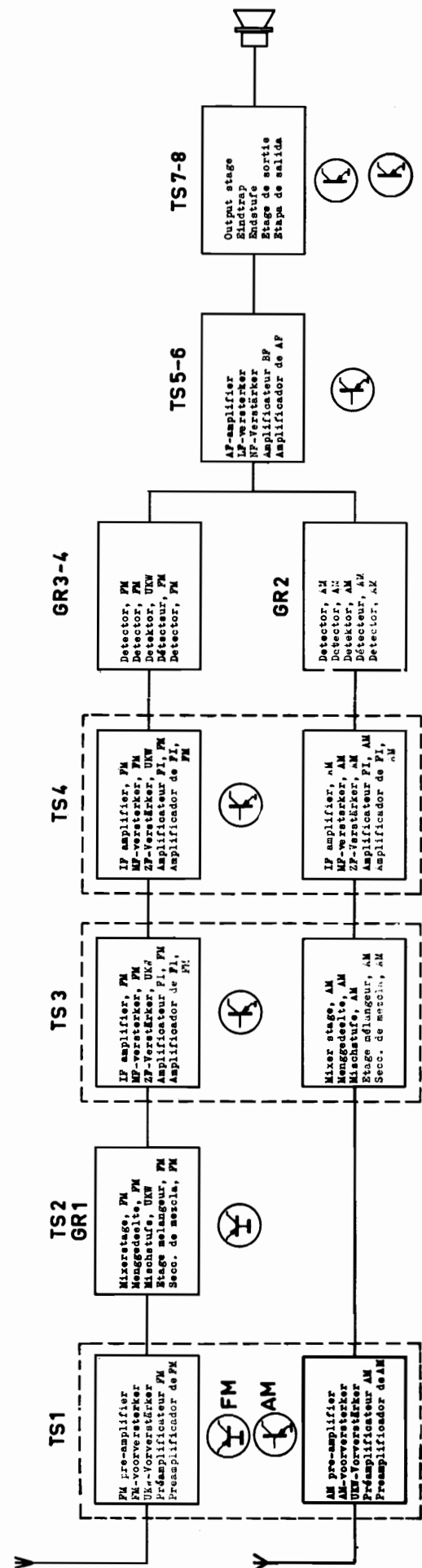
L3X24T/00/07/09

S	9.	1.	5.	20.	6.	6'	4.	A.	20'	20''	B.	C.	F.	19.	G.	D.	21'	21.	31.	33.	32.	37.	34.	38.	36.	35.																							
C	25.	7.	10.	18.	10.	2.	15.	19.	16.	8.	68.	12.	11.	23.	5.	14.	7.	13.	26.	6.	3.	32.	55.	29.	20.	28.	35.	42.	43.	41.	42.	38.	56.	22.	54.	57.	61.	69.	70.	65.	67.	58.	52.	62.	61.	60.	64.	59.	71.
R	4.	3.	9.	5.	1.	2.	6.	14.	8.	7.	15.	22.	17.	19.	20.	21.	18.	11.	12.	27.	31.	16.	41.	39.	40.	37.	42.	35.	33.	29.	43.	32.	47.	46.	38.	36.	34.	45.	48.	44.	49.								



GR	2	3	4	30		
S	24.	23.	26.	25.	28.	30.
R	46.	47.	48.	53.		
C						





R205 07

L3X24T/00	Brown Bruin Braun Brun Rouge Marron	L3X24T/07	Red Rood Rot Rouge Rojo	L3X24T/09	Blue Blauw Blau Blue Azul
WE 731 89 (-00)	Cabinet Kast	WE 743 55 (6)	Knob Knop	WE 745 50	Battery-bin Batterij-bak
WE 731 91 (-07)	Gehäuse Cofret	WE 743 56 (7)	Bouton Botón		Batteriewanne Cuvette des piles Depósito de pila
WE 731 90 (-09)	Caja				
WE 761 08 (-00)	Grip Handvat	WE 403 16	Earphone bush Oortelefoonbus	WE 306 93 (-00)	Button, female Drukknop, vrouwelijk
WE 761 12 (-07)	Griff Poignée		Kopfhörerbuchse Douille écouteur	WE 306 95 (-07)	Drukknopf, weiblich Bouton poussoire, féminine
WE 761 11 (-09)	Asa		Hembrilla auricular	WE 306 94 (-09)	Botón de presión, hembra
WE 579 90	Screw, fix. grip Schroef, bev. handvat	WE 333 68	Aerialbush Antennebus	WE 306 96	Button, male Drukknop, mannelijk
	Schraube, Bef. Griff Vis, fix. poignée		Antennbuchse Douille antenne		Drukknopf, männlich Bouton poussoire, masculine
	Tornillo, fij. asa		Hembrilla antena		Botón de presión, macho
WE 222 04 (EUR)	Dial Schaal	WE 333 69	Aerial Antenne	WE 743 57	Roll
	Skala		Antenne	WE 743 58	Rol
	Cadran		Antenna		Rouleau
	Cuadrante		Antena		Rollo
WE 727 12 (1-5)	Push button Druktoets	WE 745 71 (-00)	Cover for aerial Kap voor antenne	WE 743 53	Distance piece Afstandstuk
	Drucktaste	WE 746 00 (-07)	Kappe für Antenne	WE 743 54	Abstandstück
	Touche	WE 746 99 (-09)	Capot pour antenne		Pièce de distance
	Tecla		Caperuza para antena		Separador
S0 WE 114 22	Choke Smoorespoel	S18 WE 112 99	Choke Smoorespoel	C10 PDC 808 BC/L5E3B	Ceramic capacitor Keramische condensator
	Drossel		Drossel	C32)	Keramischer Kondensator
	Self		Self	C43)	Condensateur céramique
	Choke		Choke		Condensador cerámico
S1 WE 113 26	Aerial coil Antennespoel	S19 S20 S20' S20'' S21 S21'	Ferroceptor Ferritantenne	C56 C 406 BD/X0,5	Electrolytic capacitor Elektrolytische Kondensator
	Antennenspule	WE 741 38	Ferroceptor	C57 WN 601 09	Elektrolytischer Kondensator
	Bobine d'antenne		Cadre ferroxcube	C69 C 406 BE/G250	Condensateur électrolytique
	Bobina de antena		Antena de varilla		Condensador electrofítico
S2 C36 S3 C37	FM Input filter FM Ingangfilter	S22 WE 121 80	Oscillator coil AM Oscillatorspoel AM	C71 WN 401 83	Ceramic semie conductor cap. Ker. halfgeleider cond.
	UKW-Eingangfilter		AM-Oscillatorspoel		Ker. Halbleiter Kond.
	Filtre d'entrée FM		Bobine oscillatrice AM		Cond. céramique semie conduc- teur
	Transf. de entrada FM		Bobina de oscilador AM		Cond. semiconductor cerámico
S4 WE 114 54	IF Wave trap coil FM MF Blokkeerkring FM	S23 VK 210 28/3B	Ferroxcube bead Ferroxcube kraal	C9 C17 C21 C40	Variable capacitor Variabele condensator
	ZF-Sperrkreis UKW		Ferroxcubeperle	WE 346 73	Drehkondensator
	Absorbeur MF FM		Perle de ferroxcube		Condensateur variable
	Bobina atrapa FI FM		Perla de ferroxcube		Condensador variable
S5 WE 113 30	RF coil HF-spoel	S26 S26' C33 S27 S27' C34	IF Bandpass filter AM MF-Bandfilter AM	C5 909/W100	Variable capacitor Variabele condensator
	HP-Spule	WE 121 82	ZF-Bandfilter AM	C25 909/W100	Drehkondensator
	Bobine HF		Filtre passe bande MF-AM	C28 909/W100	Condensateur variable
	Bobina AF		Transformador de FI-AM	C48 909/26,4	Condensador variable
S6 WE 114 55	FM Oscillator coil FM Oscillatorspoel	S28 S28' C50 S29 S29' C51	IF Bandpass filter AM MF Bandfilter AM	C52 909/W100	Electrolytic capacitor Elektrolytische Kondensator
	UKW-Oscillatorspoel	WE 122 57	ZF-Bandfilter AM	C56 909/26,4	Elektrolytischer Kondensator
	Bobine oscillatrice FM		Filtre passe bande MF-AM	C59 909/X16	Condensateur électrolytique
	Bobina de oscilador FM		Transformador de FI-AM		Condensador electrofítico
S7 S8 S8' C27	IF Bandpass filter FM MF Bandfilter FM	S30 WE 112 77	Choke Smoorespoel	C61 909/C25	Variable capacitor Variabele condensator
	ZF-Bandfilter UKW		Drossel	C62 909/X16	Drehkondensator
	Filtre passebande MF-FM		Self	C65 909/W100	Condensateur variable
	Transformador de FI-FM		Choke		Condensador variable
S9 WE 112 99	Choke Smoorespoel	S31 S32 S33	Input transformer Ingangstransformator	R31 WE 417 75	Adjusting potentiometer Instelpotentiometer
	Drossel	WE 161 28	Eingangstransformator	R44 WE 671 82	Einstellpotentiometer
	Self		Transformateur d'entrée		Potentiômetre de réglage
	Choke		Transformador de entrada		Potentiómetro de ajuste
S11 S12 C30 S13 S13' C31	IF Bandpass filter FM MF Bandfilter FM	S34 S35 S36 S37	Output transformer Uitgangstransformator	R33 WE 367 67	Potentiometer Potentiometer
	ZF-Bandfilter UKW	WE 151 93	Ausgangstransformator		Potentiômetre
	Filtre passe bande MF-FM		Transformateur de sortie		Potentiómetro
	Transformador de FI-FM		Transformador de salida		Potenciómetro
S14 WE 114 56	Choke Smoorespoel	R6 C13) E 551 AA/52+38	RC-Combination	R49 B8 320 01/A130E	NTC Resistor NTC Weerstand
	Drossel	E 551 AA/52+44	RC-Combinatie		NTC Widerstand
	Self	E 551 AA/60+42	RC-Kombination		Resistencia CNT
	Choke	C67) R43) C66)	Combination-RC		Resistencia CNT
		E 551 AA/60+24	Combinación-RC		
S15 S15' S16	Ratio detector coil Ratio detectorspoel				
C44 WE 121 79	Ratiotektorspule				
S17 S17' C45	Bobine de détecteur de rapport Detector de relación				